

LES ÉPILEPSIES

L'épilepsie est l'un des troubles neurologiques les plus courants.

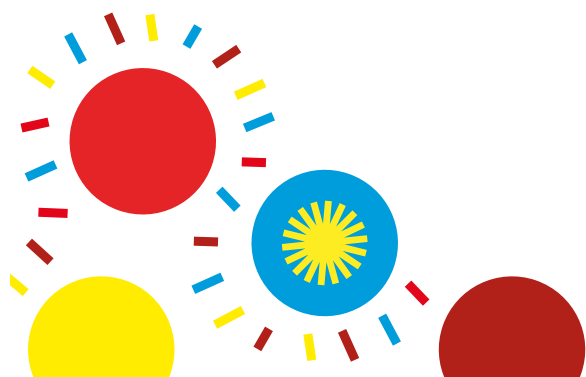
Elle se caractérise par la répétition spontanée de crises imprévisibles, soudaines et souvent très brèves, qui prennent des formes très diverses. C'est la raison pour laquelle **il faut parler «DES» épilepsies.**

Les crises épileptiques sont la conséquence d'une activité anormale, excessive et non contrôlée d'un groupe plus ou moins important de neurones. On peut comparer les crises à des **courts-circuits dans les réseaux électriques du cerveau.**



30% des patients sont handicapés par une épilepsie active qui résiste aux médicaments.

Selon la région du cerveau affectée par la décharge épileptique, les symptômes peuvent comporter des **pertes de connaissance brusques, des difficultés à parler, à voir ou à entendre, des mouvements anormaux, voire d'autres manifestations.**



DES CHIFFRES

PRÈS DE 1% DE LA POPULATION GÉNÉRALE



EN FRANCE

640 000 à 810 000 personnes épileptiques

EN BRETAGNE

autour de **35 000**

	POPULATION 2015 *	NOMBRE DE PERSONNES ÉPILEPTIQUES **	DONT PERSONNES AVEC ÉPILEPSIE PHARMACO-RÉSISTANTE ***
CÔTES D'ARMOR	598 357	6 600	1 980
FINISTÈRE	907 796	10 000	3 000
ILLE ET VILAINE	1 042 884	11 500	3 450
MORBIHAN	744 813	8 200	2 460
BRETAGNE	3 293 850	36 300	10 890

* Source : INSEE, Populations légales 2015

** Estimation basée sur 1,1% de la population

*** Estimation basée sur 30% des personnes épileptiques avec une épilepsie pharmaco-résistante

www.epibretagne.org

CONTACT : 06 43 56 75 89 / epi.bretagne@gmail.com

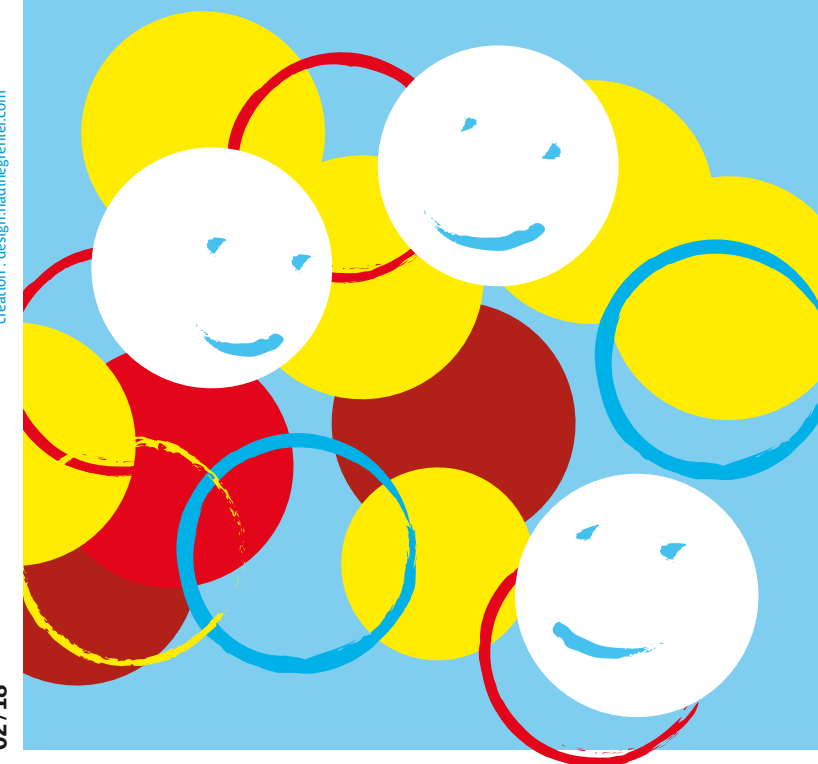
EPI BRETAGNE Service de Neurologie, CHU de Rennes
2 rue Henri Le Guilloux - 35000 Rennes



ÉPI
Bretagne | Association de patients
CÔTES D'ARMOR - FINISTÈRE - ILLE-ET-VILAINE - MORBIHAN

ÉPILEPSIES ? PARLONS DE VOS BESOINS

EMPLOI • LOGEMENT • SÉCURITÉ
DÉMARCHES • SCOLARITÉ
DÉPLACEMENTS • SPORT • LOISIRS
VACANCES • ACCUEIL SPÉCIALISÉ



création : design.nadinegrenier.com

02/18

EPI BRETAGNE

EPI Bretagne est une association de patients, porte-parole des personnes concernées par une épilepsie. Elle joue un rôle clé dans le maillage régional.

L'association travaille à la mise en place en Bretagne de solutions facilitant l'inclusion des personnes épileptiques pharmaco-résistantes par le logement, le travail et la vie sociale.

Ses objectifs sont aussi de faire reconnaître et prendre en compte les spécificités de l'épilepsie et des handicaps qu'elle peut causer.

PERMANENCE DE BÉNÉVOLES

CHU de Rennes
Tous les 3^e lundis du mois 14h-17h
Service de Neurologie 8^e étage

Permanences occasionnelles dans les 4 départements.
Pour plus d'information, consulter notre site internet.

ACCUEIL • ÉCOUTE • INFORMATION



NOS ACTIONS

Écoute et conseil

Nous sommes à l'écoute et conseillons les personnes lors de permanences, de conférences, par mail et par téléphone ou via notre site internet.

Représentation

Nous sommes présents dans de nombreuses instances nationales, régionales et départementales pour représenter les personnes épileptiques.

Sensibilisation, Information et Formations

Nous organisons des réunions d'information, des conférences et participons avec nos partenaires à des sessions de formation (également pour les professionnels).

Communication

Notre site internet www.epibretagne.org est très fréquenté. Nous publions une lettre d'information, le Neurotransmetteur et sommes régulièrement présents dans les médias.

Habitat regroupé St-Cyr

Nous avons créé à Rennes le premier habitat regroupé pour personnes épileptiques de France en partenariat avec l'Association des Paralysés de France.

Vainqueur dans la catégorie 'Changer la vie' de la cérémonie des Lauréats 2017 du CCAH*. L'innovation, la reproductibilité et la force des partenariats multiples ont été cités comme les points forts du projet.

*Comité national Coordination Action Handicap

Equipe ERASME

Lauréats d'un appel à projets Accompagnement à l'Autonomie du Ministère de la Santé, nous avons mis en place avec notre partenaire l'association Neuro-Bretagne une équipe régionale de professionnels dédiés à l'accompagnement à l'autonomie des personnes épileptiques.

ERASME
Équipe Régionale d'accompagnement et de soutien
multidisciplinaire autour des épilepsies

